

## ECH 12C/15C Datos Técnicos

### Transpaletas eléctricas

---

ECH 12C/Li-Ion

ECH 15C/Li-Ion



## ECH 12C/15C Transpaletas eléctricas

### Innovación en movimiento

Esta ficha de especificaciones, que satisface la directiva VDI 2198, menciona únicamente los valores técnicos del modelo estándar. Diferentes ruedas, otros mástiles, el uso de accesorios, etc., pueden dar lugar a otros valores.



|                       |      |  |                         |                                  |                          |                          |
|-----------------------|------|--|-------------------------|----------------------------------|--------------------------|--------------------------|
| Marcas distintivas    | 1.1  | Fabricante   |                         |                                  | STILL                    | STILL                    |
|                       | 1.2  | Modelo del fabricante  |                         |                                  | <b>ECH 12C</b>           | <b>ECH 15C</b>           |
|                       | 1.3  | Accionamiento  |                         |                                  | Eléctrico                | Eléctrico                |
|                       | 1.4  | Tipo de operario   |                         |                                  | Acompañante              | Acompañante              |
|                       | 1.5  | Capacidad de carga nominal   | Q                       | kg                               | 1200                     | 1500                     |
|                       | 1.6  | Centro de gravedad de la carga   | c                       | mm                               | 600                      | 600                      |
| Pesos                 | 1.8  | Distancia de la carga  | horquillas arriba/abajo | x                                | mm                       | 950/880                  |
|                       | 1.9  | Distancia de ejes  | y                       | mm                               | 1190 (1120) <sup>1</sup> | 1190 (1120) <sup>1</sup> |
|                       | 2.1  | Peso (incl. batería)   |                         | kg                               | 115                      | 115                      |
| Ruedas/chasis         | 2.2  | Peso de eje con carga  | lado tracción/carga     | kg                               | 540/1075                 | 540/1075                 |
|                       | 2.3  | Peso de eje sin carga  | lado tracción/carga     | kg                               | 100/15                   | 100/15                   |
|                       | 3.1  | Ruedas   |                         |                                  | Poliuretano              | Poliuretano              |
|                       | 3.2  | Tamaño de ruedas   | lado tracción           | mm                               | Ø 210 x 70               | Ø 210 x 70               |
|                       | 3.3  | Tamaño de ruedas   | lado carga              | mm                               | Ø 80 x 60                | Ø 80 x 60                |
|                       | 3.4  | Tamaño de rodillos de apoyo  |                         | mm                               | -                        | -                        |
| Dimensiones           | 3.5  | Número de ruedas (x = tracción)  | lado tracción/carga     |                                  | 1x/2 (1x/4) <sup>2</sup> | 1x/2 (1x/4) <sup>2</sup> |
|                       | 3.6  | Ancho de vía   | lado tracción/carga     | b <sub>10</sub> /b <sub>11</sub> | mm                       | 410 (535)                |
|                       | 4.4  | Elevación  |                         | h <sub>3</sub>                   | mm                       | 115                      |
|                       | 4.9  | Altura del timón en posición de desplazamiento   |                         | h <sub>14</sub>                  | mm                       | 750/1190                 |
|                       | 4.15 | Altura con horquillas bajadas  |                         | h <sub>13</sub>                  | mm                       | 80                       |
|                       | 4.19 | Longitud total   |                         | l <sub>1</sub>                   | mm                       | 1550                     |
|                       | 4.20 | Longitud hasta frontal de horquillas   |                         | l <sub>2</sub>                   | mm                       | 400                      |
|                       | 4.21 | Anchura total  |                         | b <sub>1</sub>                   | mm                       | 560 (685) <sup>1</sup>   |
|                       | 4.22 | Dimensiones de horquillas  | DIN ISO 2331            | s/e/l                            | mm                       | 50/150/1150              |
|                       | 4.25 | Ancho exterior de horquillas   | mín./máx.               | b <sub>5</sub>                   | mm                       | 560 (685)                |
|                       | 4.32 | Distancia al suelo, centro de la distancia entre ejes                                      |                         | m <sub>2</sub>                   | mm                       | 30                       |
|                       | 4.33 | Ancho de pasillo con palé 1000 x 1200 transversalmente                                     |                         | A <sub>st</sub>                  | mm                       | 2193                     |
|                       | 4.34 | Ancho de pasillo con palé 800 x 1200 longitudinalmente (b <sub>12</sub> x l <sub>6</sub> ) |                         | A <sub>6st</sub>                 | mm                       | 2062                     |
|                       | 4.35 | Radio de giro  |                         | W <sub>a</sub>                   | mm                       | 1390                     |
| Datos de prestaciones | 5.1  | Velocidad de traslación  | con/sin carga           | km/h                             | 4/4,5                    | 4/4,5                    |
|                       | 5.2  | Velocidad de elevación   | con/sin carga           | m/s                              | 0,017/0,024              | 0,017/0,024              |
|                       | 5.3  | Velocidad de descenso  | con/sin carga           | m/s                              | 0,09/0,06                | 0,09/0,06                |
|                       | 5.8  | Rampa superable máx. kB 5  | con/sin carga           | %                                | 6/16                     | 6/16                     |
|                       | 5.10 | Freno de servicio  |                         |                                  | Electromagnético         | Electromagnético         |
| Motor eléctrico       | 6.1  | Motor de tracción, potencia S2 = 60 min  |                         | kW                               | 0,75                     | 0,75                     |
|                       | 6.2  | Motor de elevación, potencia en S3   |                         | kW                               | 0,5                      | 0,5                      |
|                       | 6.3  | Batería según estándar DIN 43531/35/36 A, B, C, no   |                         |                                  | Li-Ion                   | Li-Ion                   |
|                       | 6.4  | Tensión/capacidad nominal de la batería K <sub>s</sub>                                     |                         | V/Ah                             | 24/20                    | 24/20                    |
|                       | 6.5  | Peso de la batería ±5 % (en función del fabricante)  |                         | kg                               | 5                        | 5                        |
|                       | 6.6  | Consumo energético de acuerdo con ciclo VDI  |                         | kWh/h                            | 0,274                    | 0,274                    |
| Varios                | 8.1  | Tipo de control de marcha  |                         |                                  | Conducción DC            | Conducción DC            |
|                       | 8.4  | Nivel de presión acústica (asiento del conductor)  |                         | dB(A)                            | <74                      | <74                      |

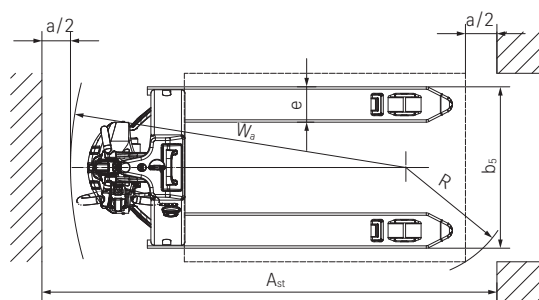
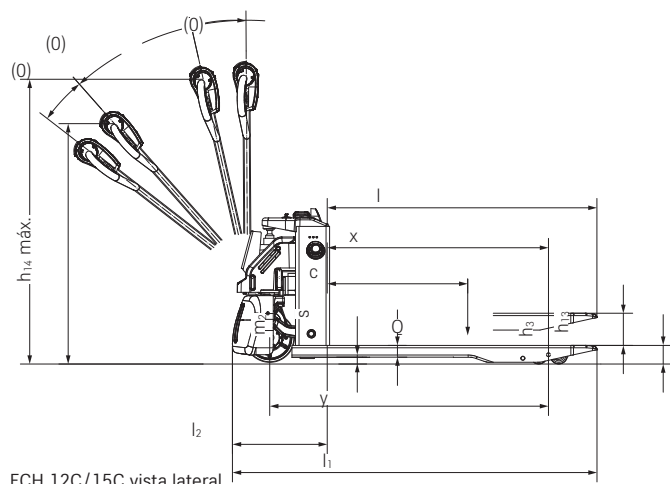
<sup>1</sup> Para un ancho exterior de horquillas de 685 mm

<sup>2</sup> Con rodillos en tándem

## Potencia de la batería y tiempos de carga

|                     | Baterías  |         |            |      |                  | Tiempo de carga   |
|---------------------|-----------|---------|------------|------|------------------|-------------------|
|                     | Capacidad | Tensión | Tecnología | Peso | Tiempo de manejo | Cargador estándar |
| ECH 12C/<br>ECH 15C | 20 Ah     | 24 V    | Li-Ion     | 5 kg | Hasta 120 min    | 2 h               |

## Cotas



## ECH 12C y ECH 15C Transpaletas eléctricas

### Innovación en movimiento

La alternativa inteligente a la transpaleta manual: dimensiones compactas de la carretilla elevadora, peso propio reducido, batería de iones de Litio exenta de mantenimiento

Lista para el uso en cualquier momento gracias a la batería de iones de Litio, que posibilita la carga/carga intermedia rápida y sencilla en una toma de corriente mediante plug and play

Seguridad y eficiencia incluso en espacios reducidos: el pulsador de velocidad de traslación ultralenta permite maniobrar de forma segura incluso con el timón en posición vertical



### ECH 12C/ECH 15C

La ECH 12C/ECH 15C es la alternativa ideal a la transpaleta manual. Sus dimensiones compactas y su reducido peso propio de solo 115 kg la convierten en el aliado perfecto para el transporte horizontal de mercancías en trayectos cortos y planos y en espacios reducidos. Ya sea en montacargas, locales de venta o pasillos de estanterías, la ECH 12C/15C es ligera, ágil y segura y, gracias al pulsador de velocidad de traslación ultralenta, extremadamente maniobrable incluso con el timón en posición vertical. Esto garantiza un alto grado de eficiencia

y flexibilidad incluso en áreas con espacio de maniobra reducido. A su vez, la batería de iones de Litio asegura una disponibilidad sin igual, ya que permite la carga/carga intermedia de la batería en una toma de corriente utilizando el cargador externo. Además, la ECH 12C/15C ofrece un elevado nivel de comodidad para el operario. Gracias a la propulsión eléctrica y al timón ergonómico, el operario puede mover sin fatiga cargas de máx. 1200/1500 kg conservando energía en el proceso.



El bajo peso propio posibilita un uso versátil incluso en montacargas o altílos y entreplantas.



El chasis a baja altura y el diseño robusto del bastidor garantizan un transporte de mercancías sumamente fiable y seguro.



Disponibilidad inigualada gracias a la batería de iones de Litio que posibilita la carga intermedia rápida.



Agilidad, seguridad y maniobrabilidad incluso en espacios reducidos, gracias a las dimensiones compactas y al pulsador de velocidad de traslación ultralenta integrado.

## ECH 12C/15C Transpaletas eléctricas

Los factores "Simply Efficient": atributos de rendimiento como medida de la eficiencia económica



### Simply easy

- Maniobrable con facilidad y sin fatiga, gracias al motor eléctrico de propulsión y elevación
- Trabajo sin fatiga: timón fácil apto para conductores zurdos y diestros
- Información en tiempo real: El estado de la batería se indica mediante un LED (verde, amarillo, rojo)



### Simply powerful

- Manipulación de cargas increíble: capacidad de elevación de 1200 a 1500 kg
- Siempre listo para usar: las cargas intermedias permiten tener la batería siempre a punto
- Duradero: estructura robusta del bastidor
- Elevado rendimiento: potente motor de propulsión con escaso mantenimiento



### Simply safe

- Manejo seguro: chasis ante el impacto en tamaño y posición óptimas
- Salud del conductor mejorada: la tecnología de batería sin mantenimiento elimina las emisiones de gases



### Simply flexible

- Apta para casi cualquier aplicación gracias a las dimensiones compactas
- Diferentes dimensiones de horquilla disponibles



### Simply connected

- Interacción fluida: las baterías de iones de litio con sistema de gestión de la batería interactúan con la transpaleta

## Variantes de equipamiento



|           |   | ECH 12C/<br>ECH 15C |
|-----------|---|---------------------|
| General   | Motor eléctrico de tracción                                     | ●                   |
|           | Timón ergonómico  | ●                   |
|           | Display multifunción  | —                   |
|           | Luces LED para indicar el nivel de carga de la batería          | ●                   |
|           | Distintos tamaños de horquillas                                 | ●                   |
|           | Construcción robusta  | ●                   |
| Ruedas    | Ruedas para suelos resbaladizos                                 | —                   |
|           | Rodillos de carga simples                                       | ●                   |
|           | Rodillos de carga tandem  | ○                   |
| Seguridad | Botón de parada de emergencia con acceso rápido                 | ●                   |
|           | Bastidores para un alto nivel de seguridad en espacios angostos | ●                   |
| Batería   | Tecnología de batería sin mantenimiento                         | ●                   |
|           | Batería adicional   | ○                   |
|           | Cargador externo  | ●                   |
|           | Cargador integrado  | —                   |
|           | Conector de corriente para cada país                            | ○                   |

● Estándar ○ Opcional — No disponible



STILL, S.A.U.  
Pol. Ind. Gran Via Sud  
c/Primer de Maig, 38-48  
08908 L'Hospitalet de Llobregat  
Teléfono: +34 933 946 000  
info@still.es

STILL, Sevilla  
Ctra. Sevilla-Málaga, Km. 4  
41500 Alcalá de Guadaira  
Teléfono: +34 955 630 631  
info@still.es

**Para más información véase**

**[www.still.es](http://www.still.es)**

**Teléfono: +34 902 011 397**

STILL, Madrid  
c/Coto Doñana, 10  
Área Empresarial Andalucía Sector, 1  
28320 Pinto  
Teléfono: +34 916 654 740  
info@still.es

Se certifica a STILL en las siguientes  
áreas: Gestión de la calidad,  
seguridad ocupacional, protección  
medioambiental y utilización de la  
energía.

