

ECV Datos Técnicos

Apilador de conductor acompañante

ECV 10

ECV 10C

ECV 10iC





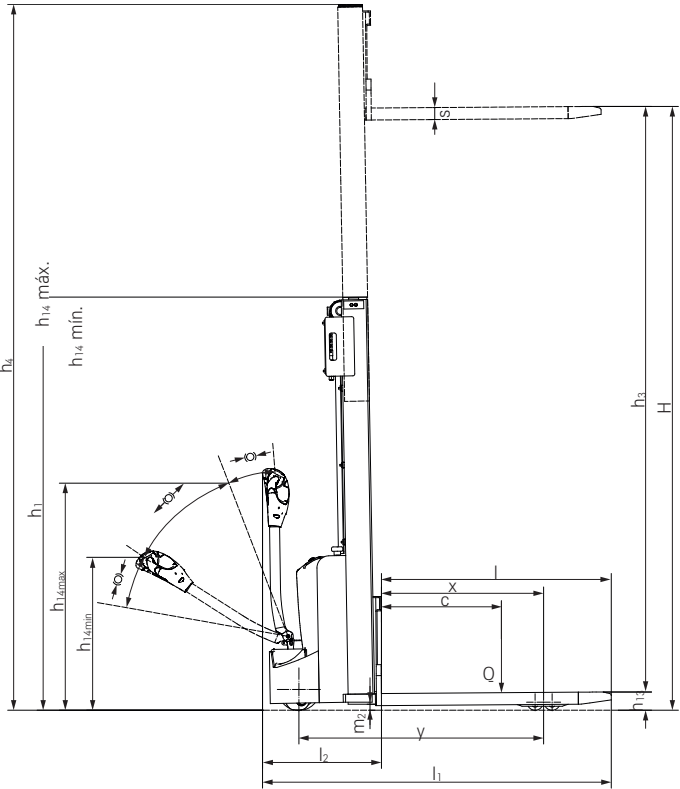
Características	1.1	Fabricante			STILL	STILL	STILL
	1.2	Denominación de modelo del fabricante			ECV 10	ECV 10C	ECV 10iC
	1.3	Accionamiento			Eléctrico	Eléctrico	Eléctrico
	1.4	Operación			Carretilla de conductor acompañante	Carretilla de conductor acompañante	Carretilla de conductor acompañante
	1.5	Capacidad/carga	Q	kg	1000	1000	1000 (1200) ¹
	1.6	Centro de gravedad de la carga	c	mm	600	600	600
	1.8	Distancia de carga	x	mm	815	805	805
	1.9	Distancia entre ejes	y	mm	1233	1131	1265
Pesos	2.1	Peso de servicio		kg	605	462	520
	2.2	Peso por eje con carga	lado transmisión/lado carga	kg	598/1007	534/928	-
	2.3	Peso por eje en vacío	lado transmisión/lado carga	kg	451/154	347/115	370/150
Ruedas/Chasis	3.1	Ruedas			Poliuretano	Poliuretano	Poliuretano
	3.2	Tamaño de ruedas	lado transmisión	mm	Ø 210 x 70	Ø 210 x 70	Ø 210 x 70
	3.3	Tamaño de ruedas	lado carga	mm	Ø 80 x 60	Ø 80 x 60	Ø 80 x 60
	3.5	Número de ruedas (x = tracción)	lado transmisión/lado carga		1x1/4	1x1/4	1x1/4
	3.6	Ancho de vías	b ₁₀ /b ₁₁	mm	533/370	533/380	533/380
Dimensiones	4.2	Altura del mástil replegado	h ₁	mm	2067	1940	1940
	4.3	Elevación libre	h ₂	mm	150	1505	1430
	4.4	Elevación	h ₃	mm	2922	1512	1514
	4.5	Altura del mástil desplegado	h ₄	mm	3532	1985	2090
	4.6	Elevación inicial	h ₅	mm	-	-	105
	4.9	Altura del timón en posición de conducción	mín./máx. h ₁₄	mm	800/1250	800/1250	800/1250
	4.15	Altura de horquilla, en reposo	h ₁₃	mm	91	91	94
	4.19	Longitud total	l ₁	mm	1740	1615	1750
	4.20	Longitud hasta frontal de horquillas	l ₂	mm	590	465	600
	4.21	Ancho total	b ₁	mm	800	800	796
	4.22	Dimensiones de horquillas	DIN ISO 2331 s/e/l	mm	60/170/1150	60/170/1150	60/190/1150
	4.24	Anchura del plato porta horquillas	b ₃	mm	680	680	680
	4.25	Ancho exterior de horquillas	b ₅	mm	570	550	560
	4.32	Altura libre al suelo, en el centro de la distancia entre ejes	m ₂	mm	28	28	26
	4.34	Ancho del pasillo con palet 800 x 1200 longitudinal	A _{st}	mm	2150	2100	2260
	4.35	Radio de giro	W _a	mm	1399	1337	1500
Prestaciones	5.1	Velocidad de traslación	con/sin carga	km/h	4,5/4,8	4,0/4,5	4,0/4,5
	5.2	Velocidad de elevación	con/sin carga	m/s	0,12/0,22	0,10/0,17	0,10/0,14
	5.3	Velocidad de descenso	con/sin carga	m/s	0,20/0,13	0,20/0,13	0,20/0,13
	5.8	Rampa superable máxima	con/sin carga	%	5/15	5/15	5/15
	5.10	Freno de servicio			Electromagnético	Electromagnético	Electromagnético
Motor eléctrico	6.1	Potencia del motor para S2 = 60 min		kW	0,65	0,65	0,65
	6.2	Motor de elevación para S3 = 15%		kW	2,2	2,2	2,2
	6.3	Batería según DIN 43531/35/36 A, B, C, no			No	No	No
	6.4	Voltaje batería/capacidad nominal K _s		V/Ah	2x 12/125	2x 12/85	2x 12/85
	6.5	Peso de la batería		kg	2x 33	2x 25	2x 25
	6.6	Consumo de energía conforme al ciclo VDI		kWh/h	0,414	0,379	0,456
Varios	8.1	Control de transmisión			Control de CC	Control de CC	Control de CC
	8.4	Nivel de presión acústica en el asiento del conductor		dB(A)	74	74	74

¹ Capacidad de carga con elevación inicial empleada

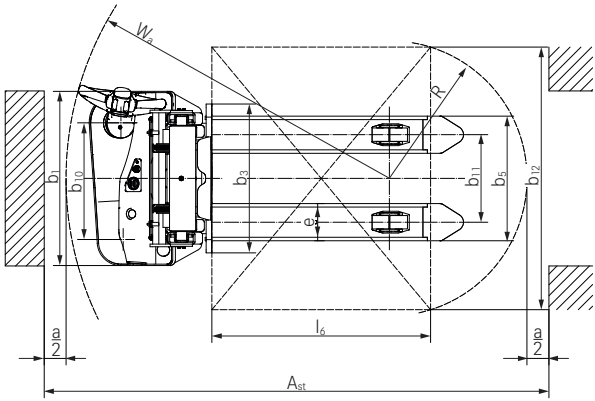
Tablas de mástiles

			Mástil telescópico				
			ECV 10				
Altura	h ₁	mm	1717	1817	1917	2067	2217
Altura total con elevación libre utilizada (h ₃ = 150 mm)	h ₁ '	mm	1792	1892	1992	2142	2292
Elevación libre	h ₂	mm	150	150	150	150	150
Elevación	h ₃	mm	2222	2422	2622	2922	3222
Altura, mástil desplegado	h ₄	mm	2832	3032	3232	3532	3832

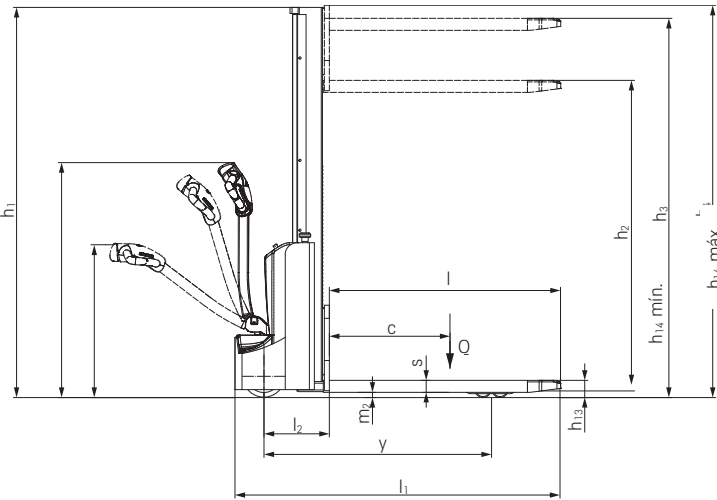
			Mástil simple			
			ECV 10 C		ECV 10i C	
Altura	h ₁	mm	1940	2290	1947	2297
Altura total con elevación libre utilizada (h ₃ = 150 mm)	h ₁ '	mm	1940	2290	1947	2297
Elevación libre	h ₂	mm	1430	1780	1430	1780
Elevación	h ₃	mm	1512	1862	1514	1864
Altura, mástil desplegado	h ₄	mm	1985	2335	1992	2342



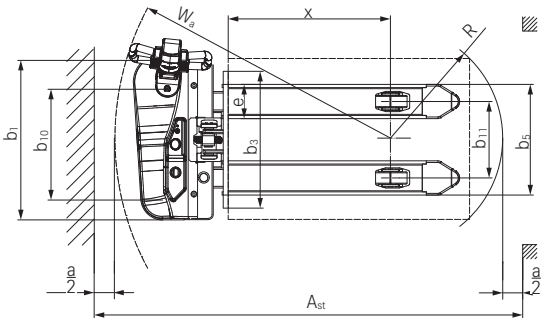
Vista lateral de ECV 10



Vista superior de ECV 10



Vista lateral de ECV 10C



Vista superior de ECV 10C

ECV Apilador de conductor acompañante Fotos detalladas



Trabajo sin fatiga gracias al timón de agarre fácil apto para conductores zurdos y diestros



Cruza fácilmente los umbrales gracias a la elevación inicial opcional para una mayor distancia al suelo en la ECV 10iC, y mantenerse siempre seguro en movimiento gracias a la reducción de velocidad dependiente de la altura de elevación



El cargador integrado garantiza la máxima disponibilidad y permite la carga descentralizada, con una clara visibilidad del estado de la batería y las horas de funcionamiento gracias a la pantalla LED



Su bajo peso en servicio permite su uso en entreplantas o montacargas, y la construcción de bastidor bajo ofrece la máxima seguridad al operador



Las alturas de elevación de hasta 3227 mm posibilitan un alto grado de compresión de almacenamiento



Dimensión frontal compacta para una maniobrabilidad máxima incluso en los pasillos de trabajo más estrechos con una estabilidad excelente gracias al tren de rodaje de 4 ruedas



Puntas de horquilla redondeadas para la introducción rápida y precisa en los palets



Elevado rendimiento de manipulación de cargas gracias a la visibilidad óptima de las horquillas durante la carga y la descarga

ECV Apilador de conductor acompañante Elevar es ahora más fácil

Elevado rendimiento de manipulación de cargas: capacidad de elevación de hasta 1000 kg y alturas de elevación de hasta 3227 mm

Máxima disponibilidad: batería de larga duración y cargador integrado para facilitar la carga

Ágil y compacto: el frontal de pequeño tamaño posibilita una maniobrabilidad extraordinaria y el uso en pasillos estrechos



ECV 10

Alcanzando nuevas alturas: el ECV 10 le permite alcanzar una altura de elevación de hasta 3227 mm. En combinación con una capacidad de elevación máxima de hasta 1000 kg, el apilador ECV 10 es el aliado ideal para aplicaciones de apilado ligeras y esporádicas. Las dimensiones compactas del vehículo permiten transportar y apilar incluso en espacios de trabajo reducidos y pasillos estrechos.

Dos baterías de 12 V proporcionan 125 amperios/hora para un funcionamiento prolongado y, gracias a su cargador integrado, la ECV 10 puede recargarse en cualquier toma de corriente estándar. La pantalla LED muestra el estado de carga actual de las baterías y

las horas de servicio, de modo que el conductor mantiene siempre la visión de conjunto. El ECV 10 también convence en términos de seguridad. El amplio campo visual entre los perfiles de elevación posibilita una visión óptima de las puntas de la horquilla, y el apilador cuenta con un bastidor termoformado para proteger los pies de los conductores y de terceros. Además, el ECV 10 incorpora un sistema de reducción de velocidad automática basada en la altura de elevación, que garantiza la seguridad durante la conducción. Todas las funciones pueden ser manejadas con la misma facilidad por diestros y zurdos gracias a la forma optimizada del timón.

Flexible hasta las puntas de las horquillas: ya sea en tareas de apilado ligeras de hasta 1867 mm o cuando se utiliza como mesa de trabajo móvil

Nuestro apilador más compacto: el frontal extremadamente pequeño le permite trabajar eficazmente incluso en los espacios de trabajo más restringidos

Llega a cualquier parte: con la elevación inicial opcional en la variante ECV 10iC, las pendientes y los umbrales se dominan fácilmente



ECV 10C / ECV 10iC

¿Está buscando un vehículo para iniciarse en el mundo de los apiladores? Permítanos presentarle la ECV 10C, nuestra transpaleta de gran altura más compacta, capaz de dominar con facilidad aplicaciones en las zonas de trabajo más estrechas. El mono-mástil proporciona la mejor visión posible de las puntas de las horquillas para que el operador pueda colocarlas con precisión en el palet. La compacta ECV 10C también está equipada con reducción automática de la velocidad en función de la altura de elevación para una máxima seguridad de transporte. Con un mono-mástil y una capacidad de elevación máxima de hasta 1.000 kg, puede utilizarse para una amplia gama de aplicaciones. Ya sea para aplicaciones de apilado hasta

1.867 mm o como apoyo ergonómico como mesa de trabajo móvil, la ECV 10C es un multitallento. El timón de agarre fácil apto para operadores zurdos y diestros permite manejar con precisión todas las funciones de traslación y elevación. La ECV 10C también da la talla en cuanto a la disponibilidad, ya que gracias a su cargador integrado tiene siempre la cantidad de energía necesaria. La batería se puede cargar con comodidad y facilidad en cualquier toma de corriente estándar. La versión ECV 10iC de la transpaleta compacta de gran altura está disponible opcionalmente con función de elevación inicial para facilitar la superación de umbrales, superficies irregulares y rampas.



Simply easy

- Superar pendientes sin esfuerzo gracias a la elevación inicial de la ECV 10iC
- El reducido peso de servicio posibilita una dirección suave
- Tanto zurdos como diestros pueden manejar intuitivamente todas las funciones de traslación, elevación y descenso
- Los rodillos de carga dobles garantizan un comportamiento de traslación suave incluso en suelos irregulares
- Las maniobras no requieren ejercer grandes fuerzas de dirección, lo cual reduce el esfuerzo del usuario



Simply powerful

- Manipulación eficiente de cargas gracias a la capacidad de carga de hasta 1000 kg
- Alto grado de compresión de almacenamiento gracias a las alturas de elevación máximas de hasta 3227 mm con la ECV 10
- Las baterías sin mantenimiento ahorran un tiempo precioso



Simply safe

- Estabilidad óptima gracias al chasis de cuatro ruedas
- Visibilidad óptima de las horquillas gracias al mástil de visibilidad libre o al mástil simple
- Tanto zurdos como diestros pueden manejar todas las funciones de traslación, elevación y descenso sin fatigarse

- El bastidor del vehículo termoformado protege los pies de los conductores y de terceros en áreas públicas
- La reducción de velocidad basada en la altura de elevación aumenta la seguridad
- Las baterías no generan gases, lo cual protege a los operarios y al medio ambiente



Simply flexible

- El frontal compacto permite el uso en espacios de trabajo reducidos y pasillos estrechos
- Posible uso en entreplantas gracias a su bajo peso propio
- El cargador integrado posibilita la carga flexible y descentralizada del apilador



Simply connected

- Indicador de carga de las baterías: permite consultar con rapidez y facilidad el estado de las baterías, a fin de cargarlas oportunamente cuando sea necesario

Variantes de equipamiento



		ECV 10	ECV 10C	ECV 10iC
General	Elevación y traslación eléctricas	●	●	●
	Motor de traslación de alto rendimiento de 0,65 kW	●	●	●
	Diseño del bastidor estable y robusto	●	●	●
	Timón con agarre sencillo para operarios diestros y zurdos	●	●	●
	Indicador LED de carga de baterías	●	●	●
	Contador de horas de servicio	●	●	●
	Timón acoplado a baja altura	●	●	●
	Comportamiento de traslación preciso	●	●	●
	Velocidad ultralenta	●	●	●
	Chasis de cuatro ruedas para maximizar la estabilidad	●	●	●
	Rueda estabilizadora	●	●	●
	Elevación inicial	—	—	●
Mástil	Varios mástiles simples	—	○	○
	Varios mástiles telescópicos	○	—	—
	Mástil con buena visibilidad	●	●	●
	Pantalla de protección en mástil de policarbonato	●	●	●
Ruedas	Ruedas motrices, poliuretano	●	●	●
	Rodillos de carga, de poliuretano, en tandem	●	●	●
Seguridad	Reducción de velocidad basada en la altura de elevación	●	●	●
	El bastidor del vehículo termoformado maximiza la seguridad del operario	●	●	●
	Autorización de acceso con interruptor de llave	●	●	●
Sistema de batería	Baterías AGM exentas de mantenimiento	●	●	●
	Cargador integrado	●	●	●
	Protección para evitar que el operario conduzca involuntariamente mientras se está cargando la batería	●	●	●

● Estándar ○ Opcional — No disponible

STILL, S.A.U.
Pol. Ind. Gran Via Sud
c/Primer de Maig, 38-48
08908 L'Hospitalet de Llobregat
Teléfono: +34 933 946 000
info@still.es

STILL, Sevilla
Ctra. Sevilla-Málaga, Km. 4
41500 Alcalá de Guadaira
Teléfono: +34 955 630 631
info@still.es

Para más información véase
www.still.es
Teléfono: +34 902 011 397

STILL, Madrid
c/Coto Doñana, 10
Área Empresarial Andalucía Sector, 1
28320 Pinto
Teléfono: +34 916 654 740
info@still.es

Se certifica a STILL en las siguientes
áreas: Gestión de la calidad,
seguridad ocupacional, protección
medioambiental y utilización de la
energía.

